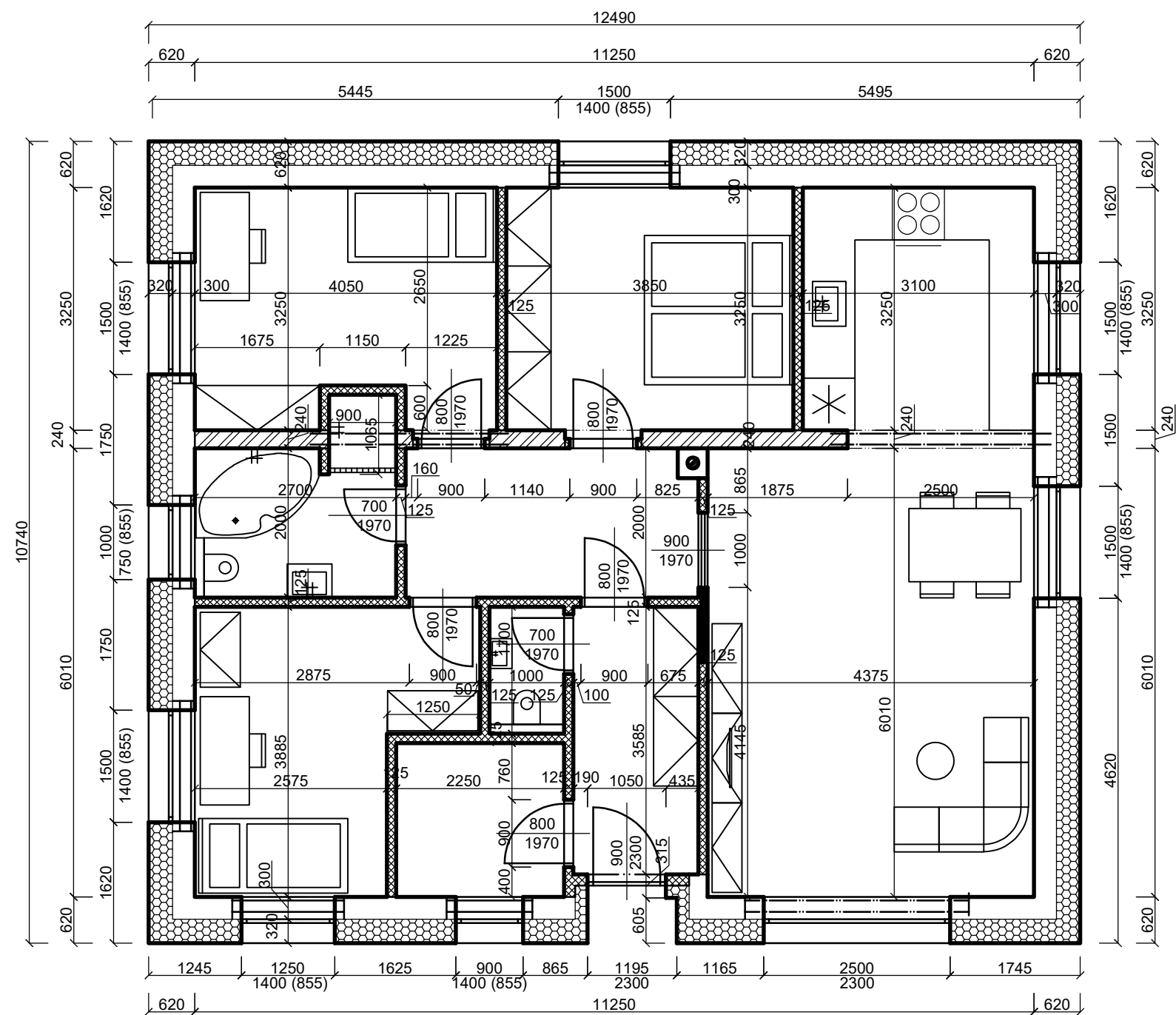


Příloha č. 2 - Pasivní dům



LEGENDA MÍSTNOSTÍ

Č.	Účel místnosti	m ²	Druh podlahy	Ozn.	Úprava povrchu	Poznámka
101	Zádvěří	5,93	Keramická dlažba	A	Omítka štuková	Keramický sokl v=100
102	Tech. místnost	4,61	Keramická dlažba	A	Omítka štuková	
103	WC	1,68	Keramická dlažba	A	Keramický obklad v=1600	Lemovací lišta
104	Chodba	7,64	Plovoucí podlaha	B	Omítka štuková	Lemovací lišta
105	Pokoj	12,10	Plovoucí podlaha	B	Omítka štuková	Lemovací lišta
106	Koupelna	5,99	Keramická dlažba	A	Keramický obklad v=2000	
107	Pokoj	12,47	Plovoucí podlaha	B	Omítka štuková	Lemovací lišta
108	Pokoj	12,51	Plovoucí podlaha	B	Omítka štuková	Lemovací lišta
109	Kuch. kout	10,68	Keramická dlažba	A	Keramický obklad za linkou	Keramický sokl v=100
110	Obývací pokoj	25,85	Plovoucí laminát. nespalná u krbu	B	Omítka štuková	Lemovací lišta

LEGENDA HMOT

	Nosné obvodové zdivo Ytong pero-drážka tl. 300 mm, na tenkovrstvou maltu
	Vnitřní nosné zdivo Ytong, tl. 250 mm
	Vnitřní nenosné příčky Ytong tl. 125 mm
	Tepelná izolace Extrapor 70F šedý, tl. 320 mm

0,000 = 256,900 m n. m. B. p. v.; kótováno v koordinačních rozměrech

Druh práce:	Diplomová práce		
Vypracoval:	Bc. Zuzana Davidková		
Vedoucí práce:	Ing. Gabriela Kocourková, Ph.D.		
Název stavby:	Rodinný dům Kylešovice		
Obsah výkresu: ZJEDNODUŠENÝ PŮDORYS 1NP		Formát:	2xA4
		Rok:	2022
		Měřítko:	1:75
		Č. výkresu:	V01